

Windkraft:

Regierungspräsidium legt Regionalplan Südhessen zur Beteiligung der Öffentlichkeit vor.

Das Regierungspräsidium Darmstadt stellt derzeit den Sachlichen Teilplan Erneuerbare Energien des Regionalplans Südhessen auf, in dem die zukünftigen Vorrangflächen zur Nutzung der Windkraft geregelt werden sollen.

Der Entwurf des Sachlichen Teilplans einschließlich Begründung und Umweltbericht kann auf den Internetseiten des Regierungspräsidiums Darmstadt und des Regionalverbandes FrankfurtRheinMain unter den Adressen

- www.rp-darmstadt.hessen.de (Planung&Verkehr/Regionalplanung/Regionalplan Südhessen/Teilplan Erneuerbare Energien)
- www.region-frankfurt.de/erneuerbareenergien eingesehen werden.

Zudem haben die Bürgerinnen und Bürger die Möglichkeit, die Unterlagen persönlich im

Main-Kinzig-Forum,

65571 Gelnhausen, Barbarossastraße 20
Gebäude C, 1. Obergeschoss, Zimmer 008
Montags-Donnerstags von 8 - 12 Uhr und 13 - 15 Uhr
Freitags von 8 - 12 Uhr

und im

Regierungspräsidium Darmstadt, Abteilung III

64278 Darmstadt, Wilhelminenstraße 1-3
3. Obergeschoss, Zimmer 3.115
Montags-Donnerstags von 8 - 16.30 Uhr
Freitags von 8 - 15 Uhr

einzusehen.

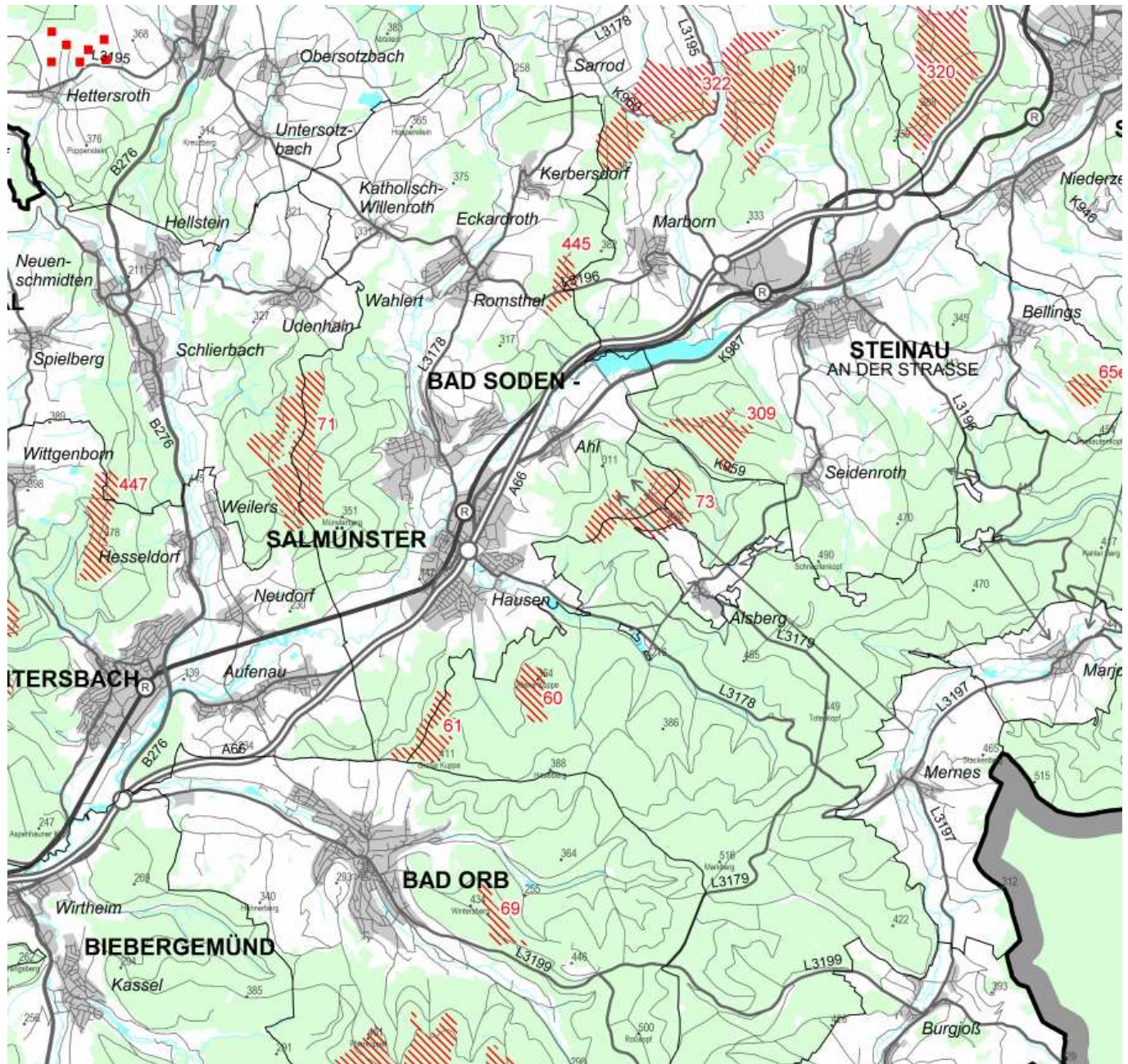
Stellungnahmen sind direkt beim Regierungspräsidium Darmstadt einzureichen.

Für Fragen zum Verfahren und dem vorgelegten Teilplan wenden Sie bitte an die oben angeführten Adressen im Main-Kinzig-Kreis und im Regierungspräsidium Darmstadt.

Unabhängig von der amtlichen Veröffentlichung durch der Regierungspräsidenten weist der Magistrat hiermit für den Bereich Bad Soden-Salmünster alle Bürgerinnen und Bürger auf das laufende Verfahren hin.

Um einen Überblick über die geplanten Vorrangflächen im und um das Stadtgebiet Bad Soden-Salmünster zu geben, veröffentlicht der Magistrat der Stadt Bad Soden-Salmünster folgende Kartenausschnitte aus dem vorgelegten Teilplan.

Übersichtskarte



Legende außerhalb des Ballungsraums 1)

	Vorranggebiet für Windenergienutzung		Bundesfernstraße, vierstreifig*
	Windenergieanlage, bestehend od. genehmigt		Bundesfernstraße, zweistreifig*
	Vorranggebiet für Forstwirtschaft**		Sonstige Straße*
	Siedlungsraum***		Schienenstrecke*
			Regierungsbezirksgrenze*
			Kreisgrenze*
			Gemeindegrenze*

Quelle:
* ATKIS

** Regionalplan Südhessen / Regionaler Flächennutzungsplan 2010

*** Vorranggebiet Siedlung und Vorranggebiet Industrie und Gewerbe, jeweils Bestand und Planung gemäß Regionalplan Südhessen / Regionaler Flächennutzungsplan 2010

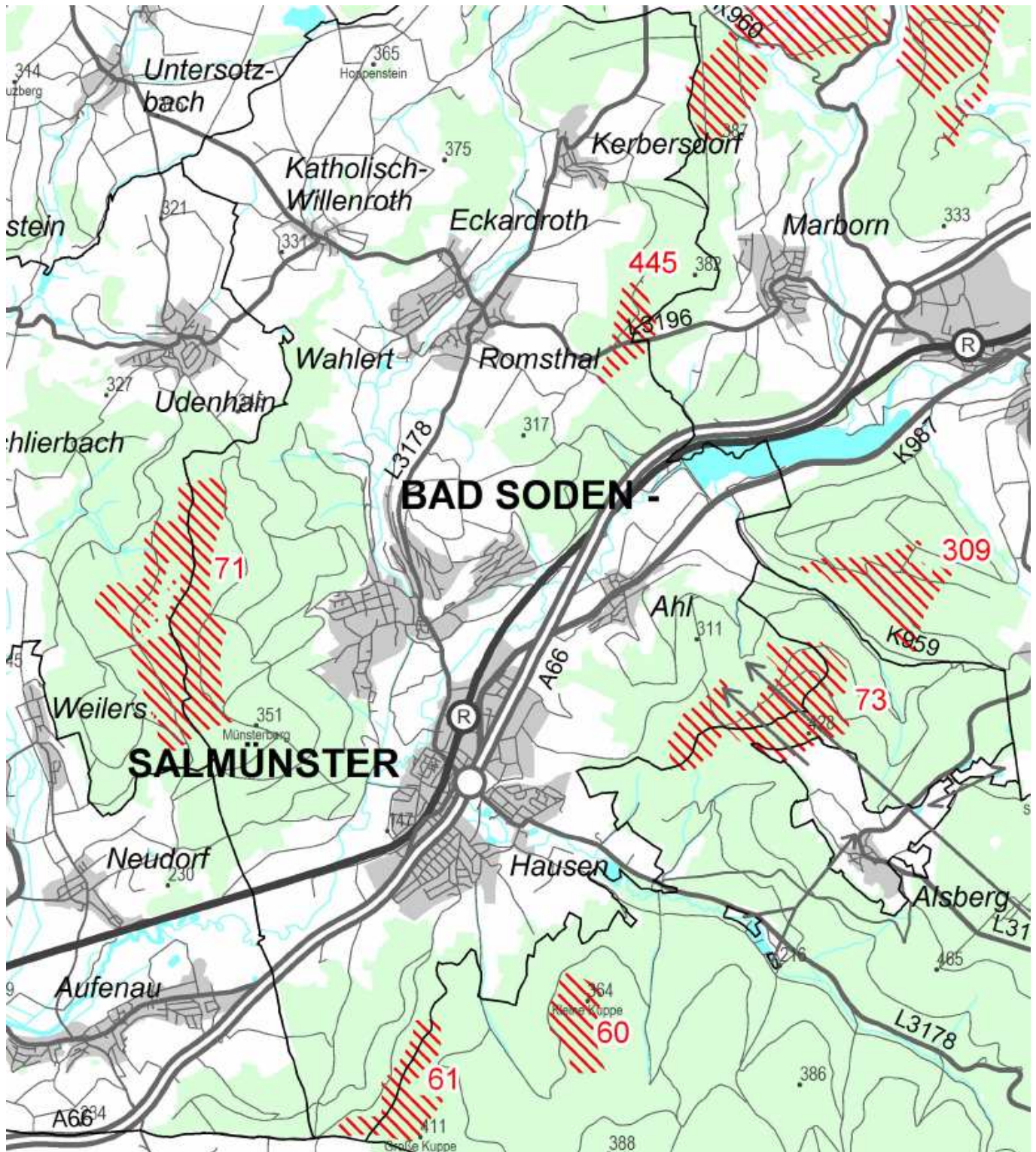
Datengrundlage:
ATKIS DLM 25 © Hessische Verwaltung für Bodenmanagement und Geoinformation
ATKIS DLM 250 © Bundesamt für Kartographie und Geodäsie 2006

Herausgeber und Bearbeitung:
Regierungspräsidium Darmstadt -
Geschäftsstelle der Regionalversammlung Südhessen
und Regionalverband Frankfurt/Rhein-Main
Diese Karte ist im Rahmen des §5 Urheberrechtsgesetz geschützt.

1) Hinweis:
Diese Legende betrifft ausschließlich den Regionalplan Südhessen außerhalb des Ballungsraums.
Die Legende für den Regionalen Flächennutzungsplan ist gesondert dargestellt und bezieht sich ausschließlich auf den Ballungsraum Frankfurt/Rhein-Main. Wegen der flächennutzungsplanerischen Darstellungen enthält die Karte des Regionalen Flächennutzungsplans teilweise andere Planzeichen als die Karte des Regionalplans.

Karte Stadtgebiet

(ohne ST Mernes, da hier keine Flächen ausgewiesen sind):



Für die einzelnen Vorrangflächen sind Flächensteckbriefe abrufbar. Für Bad Soden-Salmünster sind folgende Flächennummern relevant: 60, 61, 71, 73, 322 und 445.